



BEDIENUNGSANLEITUNG POWERCLICK BASIS-SET



ALL POWER.
NO





Abb. 1



Abb. 2

Beschreibung

POWERCLICK ist ein innovatives Befestigungssystem, das an jedem Fahrrad montiert werden kann und den einfachen Transport einer Vielzahl von Gegenständen ermöglicht. Mit unserem Click-System können verschiedene Zubehörteile wie z.B. Flaschenhalter, Packtaschen oder Werkzeug sicher am Fahrrad befestigt werden.

Das benutzerfreundliche Design gewährleistet eine einfache Installation. Mit dem POWERCLICK kannst du die Freiheit des Radfahrens genießen und gleichzeitig alles mühelos transportieren.

Lieferumfang



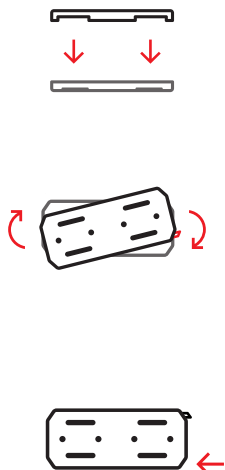
Abb. 3

- 1x POWERCLICK BASE
- 1x BASEPAD
- 2x MULTIPLATE
- 1x Distanzringe
- 2x M5x20 Senkkopfschrauben
- 2x 200mm STRAP
- 2x 300mm STRAP

Funktion

ATTACH:

MULTIPLATE auf die BASE positionieren. Darauf achten, dass die Platten nicht stark zueinander verdreht sind.



TWIST:

MULTIPLATE im Uhrzeigersinn bis zum Einrasten drehen.

LOCK:

Die MULTIPLATE wird durch Drücken der roten Seite der Verriegelungswippe in ihrer Position arretiert. Zum Lösen muss die schwarze Seite gedrückt werden.

Abb. 4

Befestigung POWERCLICK BASE



Abb. 5 Befestigung mit Schrauben

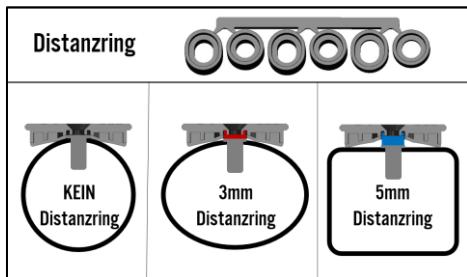


Abb. 6 Distanzringe und Empfehlung



Abb. 7 Befestigung mit STRAPS

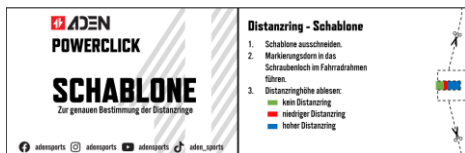


Abb. 8 Schablone (im Set enthalten)



Abb. 9 Durchfädeln der STRAPS

Die BASE kann mit Schrauben oder mit STRAPS an den Fahrradrahmen befestigt werden.

Schrauben:

Für die Befestigung mit Schrauben wird das Gewinde der Flaschenhalteraufnahme verwendet (Abb. 5).

1. Zwei der benötigten Distanzringe aus der Reihe heraustrennen und auf der Unterseite der BASE in die gewünschten Schraublöcher eindrücken.
2. Untergrund säubern und BASE positionieren
3. Mit den mitgelieferten Schrauben am Fahrradrahmen befestigen.

Empfehlung:

Bei ovalen Rahmenrohren die niedrigen Distanzringe und bei flachen Rahmenrohren die hohen Distanzringe verwenden. Bei runden Rahmenrohren werden in der Regel keine Distanzringe benötigt (Abb. 6).

Für eine genaue Ermittlung die mitgelieferte Schablone ausschneiden und in das Gewinde am Fahrradrahmen stecken. Die benötigte Distanzhöhe ablesen (Abb. 8).

STRAPS:

Mit den ANTI – SLIP STRAPS die BASE an beliebiger Stelle am Fahrrad befestigen (Abb. 7).

1. STRAPS durch die BASE fädeln (Abb. 9).
2. Untergrund säubern und BASE positionieren.
3. STRAPS um den Fahrradrahmen wickeln und das freie Ende durch die Kunststoffflasche führen. Das Ende umschlagen, fest anziehen und ankleben (Abb. 9).

Wandmontage:

1. BASEPAD (Gummiauflage) entfernen.
2. Unterlegen aller Schraublöcher mit den vier hohen Distanzringen.
3. Mit passenden Schrauben an der Wand befestigen.



Die Klettbänder sind mit rutschhemmendem Silikon beschichtet. Mit den Bändern kann die BASE an nahezu jede Position am Fahrrad befestigt werden.

Weitere Längen können bei uns erworben werden.



Die Distanzringe verhindern eine Verformung der BASE. Eine Verformung erhöht das Einrast- Lösemoment der MULTIPLATE.



Um eine einwandfreie Verwendung zu gewährleisten darf die BASE beim Befestigen nicht gebogen werden. Gegebenenfalls die mitgelieferten Distanzringe verwenden.



Die Verwendung der mitgelieferten Schrauben wird empfohlen. Müssen andere Schraube verwendet werden, ist

darauf zu achten, dass der Schraubenkopf vollständig versenkt ist.



Anzugsmoment vom Fahrradhersteller beachten!
Bei gekrümmten Untergründen könnten auch unterschiedliche Distanzhöhen benötigt werden.



Die STRAPS dürfen mit maximal 20kg (200N) angezogen werden.
Ein regelmäßiges kontrollieren / nachziehen wird empfohlen.

POWERCLICK

BEDIENUNGSANLEITUNG

MULTIPLATE Befestigung von Gegenständen



Abb. 10 MULTIPLATE Bsp. STRAPS/Schrauben

An die MULTIPLATE können verschiedenste Gegenstände mittels Schrauben oder STRAPS (gegebenenfalls auch kombiniert) montiert werden (Abb. 10).

Schrauben:

Für die Befestigung mit Schrauben sind verzinkte Stahlmuttern in die MULTIPLATE eingelassen. Der Lochabstand entspricht der standardmäßigen Flaschenhalter-Aufnahme (64mm).

1. Gegenstand auf der MULTIPLATE positionieren.
2. Passende Schrauben wählen (nicht im Lieferumfang enthalten).
3. Gegenstand verschrauben.

STRAPS:

Mit den ANTI – SLIP STRAPS kann ein beliebiger Gegenstand auf die MULTIPLATE angebracht werden.

1. STRAPS durch die MULTIPLATE fädeln.
2. Gegenstand positionieren.
3. STRAPS um den Gegenstand wickeln und das freie Ende durch die Kunststoffflasche führen. Das Ende umschlagen, fest anziehen und ankletten.



Die Klettbänder sind mit rutschhemmendem Silikon beschichtet. Mit den Bändern kann nahezu alles auf die MULTIPLATE angebracht werden.

Weitere Längen können bei uns erworben werden.

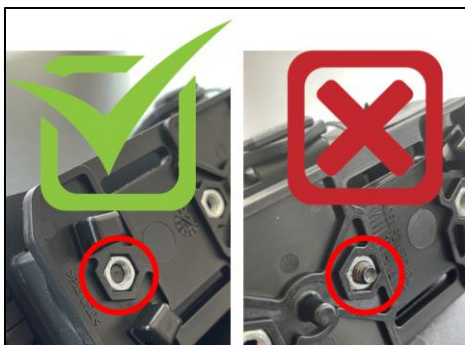


Abb. 11 Richtige Schraubenlänge



Die Schraubenspitzen müssen bündig ohne Überstand zu den Sechskantmutter abschließen (Abb. 11). Achten Sie darauf beide Schrauben gleichmäßig anzuziehen.



Manche Gegenstände haben eine Aussparung für das Rahmenrohr direkt unterhalb der Schraubpunkte. Der Hohlraum zwischen dem Gegenstand und der MULTIPLATE sollte unterlegt werden (Abb. 12). Ist dies nicht möglich, dürfen die Schrauben nur mit einem geringen Drehmoment angezogen werden.



Die STRAPS dürfen mit maximal 20kg (200N) angezogen werden.
Ein regelmäßiges kontrollieren / nachziehen wird empfohlen.

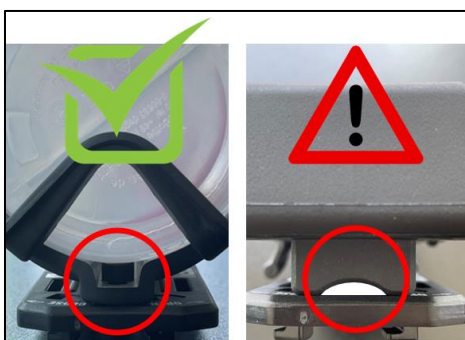


Abb. 12 Hohlraum Gegenstände

Reinigung und Pflege



Das POWERCLICK kann unter fließendem Wasser mit einer weichen Bürste oder Tuch gereinigt werden. Von einer Reinigung mit dem Hochdruckreiniger wird abgeraten.



Harte Schwämme und Bürsten können die Oberfläche beschädigen. Keine aggressiven Reinigungsmittel benutzen.

POWERCLICK

BEDIENUNGSANLEITUNG

Technische Daten

BASE

L x B x H [mm]	128,5 x 48,5 x 8,7
Material	PA6 CF10

BASEPAD

L x B x H [mm]	128,5 x 44 x 6
Material	NBR60

MULTIPLATE

L x B x H [mm]	128,5 x 49,5 x 12,3
Material	PA6 CF10
Material Sechskantmuttern	Stahl verzinkt

STRAPS

L x B x H [mm]	200/300 x 20 x 1
Material	Silikon, Baumwolle, Polyamid

Hergestellt in Deutschland

Haftung

Wir haben alle Anstrengungen unternommen, um die Gebrauchsanweisung richtig, vollständig und so exakt wie möglich zu gestalten. Abweichungen können nicht vollständig ausgeschlossen werden, sodass für Fehler in der zur Verfügung gestellten Gebrauchsanweisung keine Haftung übernommen werden kann. Für Schäden, die durch die Nichtbeachtung der Gebrauchsanweisung oder die nicht bestimmungsgemäße Verwendung entstehen, übernehmen wir keine Haftung.

Benötigte Werkzeuge

Innensechskantschlüssel 3mm
Schere (zum Ausschneiden der Schablone)

Impressum



[www.aden-
sports.com](http://www.aden-sports.com)

ADEN GmbH
Kranzhaldenstr. 23
73249 Wernau
GERMANY
Telefon: +49 (0) 7153 7036 300 00
WhatsApp: +49 (0) 152 545 878 20
E-Mail: info@aden-sports.de

